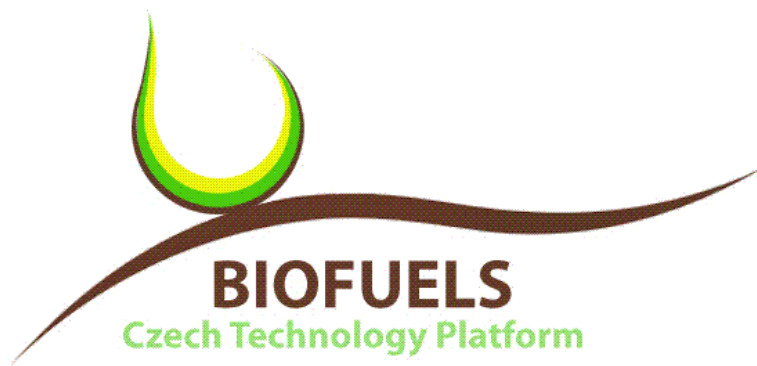


ČTPB Dělnická 12, 170 00 Praha 7



Česká Technologická Platforma pro užití Biosložek v dopravě a chemickém průmyslu



Ing. Leoš Gál
Předseda řídicího výboru ČTPB

Praha 18.8.2010



- IEA již od 2008 ustupuje od tradičně smířlivého tónu a mluví o nezbytnosti transformace světové energetiky směrem k větší udržitelnosti. Jinak podle IEA v budoucnu hrozí katastrofa.
- nynější globální trendy v dodávkách a spotřebě energie jsou dlouhodobě neudržitelné, a to z ekonomického, sociálního i „environmentálního“ hlediska“.

Evropský rámec



- EU - 2007 nová energetická politika .
 - Energetika je Achillovou patou a ohrožením EU.
 - AKČNÍ PLÁN
 - ZELENÁ KNIHA,
- zavazují členské země do roku 2020 k náhradě z OZE :

20% energie s fosilních zdrojů

zároveň

10% náhrady ropy (cca 600 000 tun pro ČR)

v oblasti transportního průmyslu energií

Pozice a rámec v ČR.



- Reakcí české legislativy na Evropské závazky je **Usnesení Vlády ČR č. 164 z 25.2.2008**
- MZe, MPO, MŽP zřídili skupinu Biopaliva, v rámci resortních programů na podporu výzkumu a vývoje výzkumné programy zaměřené na komplexní posouzení a aplikaci technologií výroby biopaliv 2.generace (B2G)
- Svaz chemického průmyslu zakládá **6.8.2008 ČTPB** zájmové sdružení právnických osob

Členové ČTPB



- **Regionální Odpadové a Energetické Systémy, s.r.o.**
- **Výzkumný ústav anorganické chemie, a.s.**
- **BIC Brno spol. s r.o.**
- **ČEPRO, a.s.**
- **Ústav chemických procesů AV ČR, v.v.i.**
- **České sběrné suroviny a.s.**
- **Jihočeský zemědělský lihovar, a.s.**
- **Svaz chemického průmyslu ČR**
- **Univerzita Pardubice**
- **Svaz dovozců automobilů**
- **Česká asociace petrolejářského průmyslu a obchodu**
- **Výzkumný ústav Silva Taroucy pro krajinu a okrasné zahradnictví, v.v.i.**
- **Vysoká škola chemicko-technologická v Praze**
- **Vysoká škola báňská-technická univerzita Ostrava**
- **PREOL, a.s.**
- **Jihočeská univerzita v Českých Budějovicích, Zemědělská fakulta**
- **LESS**

Ing. Leoš Gál, předseda

- **Ing. Milan Petrák, člen**
- **Ing. Martin Kubů**
- **Ing. Pavel Švarc, CSc., MBA, člen**
- **Ing. Miroslav Punčochář, CSc., člen**
- **Ing. Ladislav Novák, člen**
- **Doc. Ing. Karel Ciahotný, CSc., člen**

Valná hromada

Období veřejné podpory: 05/2009 – 02/2012 (34 měs.)

Etapu	Celkem	Dotace	Vlastní zdroje
1. 1. 5. 2009 - 30. 9. 2009	838	628	210 tis. Kč
2. 1.10.2009 - 31. 3. 2010	1 291	968	323 tis. Kč
3. 1. 4. 2010 - 31.12.2010	1 617	1 212	405 tis. Kč
4. 1. 1. 2011 - 30. 6. 2011	1 228	921	307 tis. Kč
5. 1. 7. 2011 - 29. 2. 2012	1 159	869	290 tis. Kč
Celkem	6 133	4 598	1 535 tis. Kč

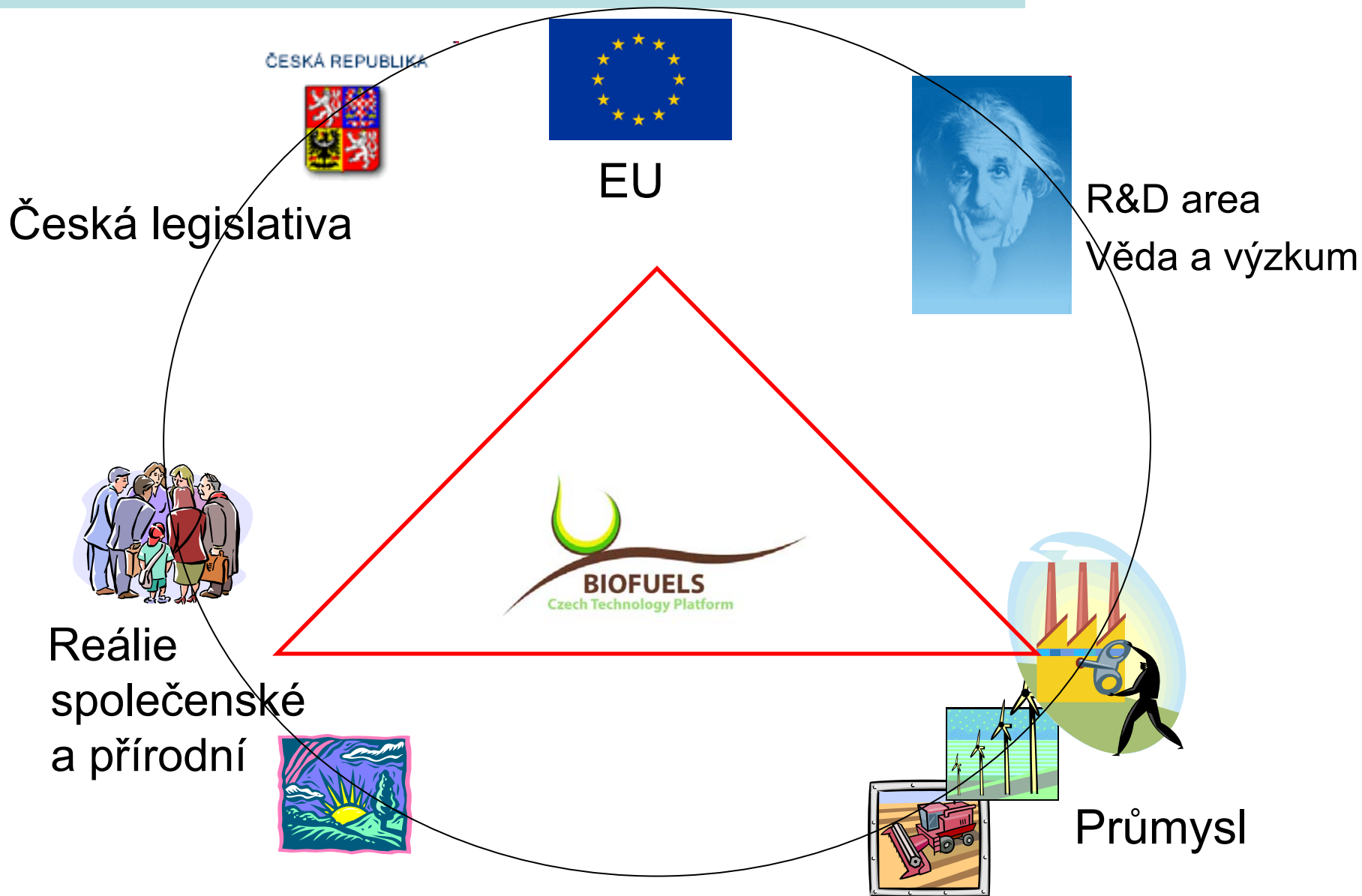
Období udržitelnosti:

03/2012 – 12/2015 (45 měs.)

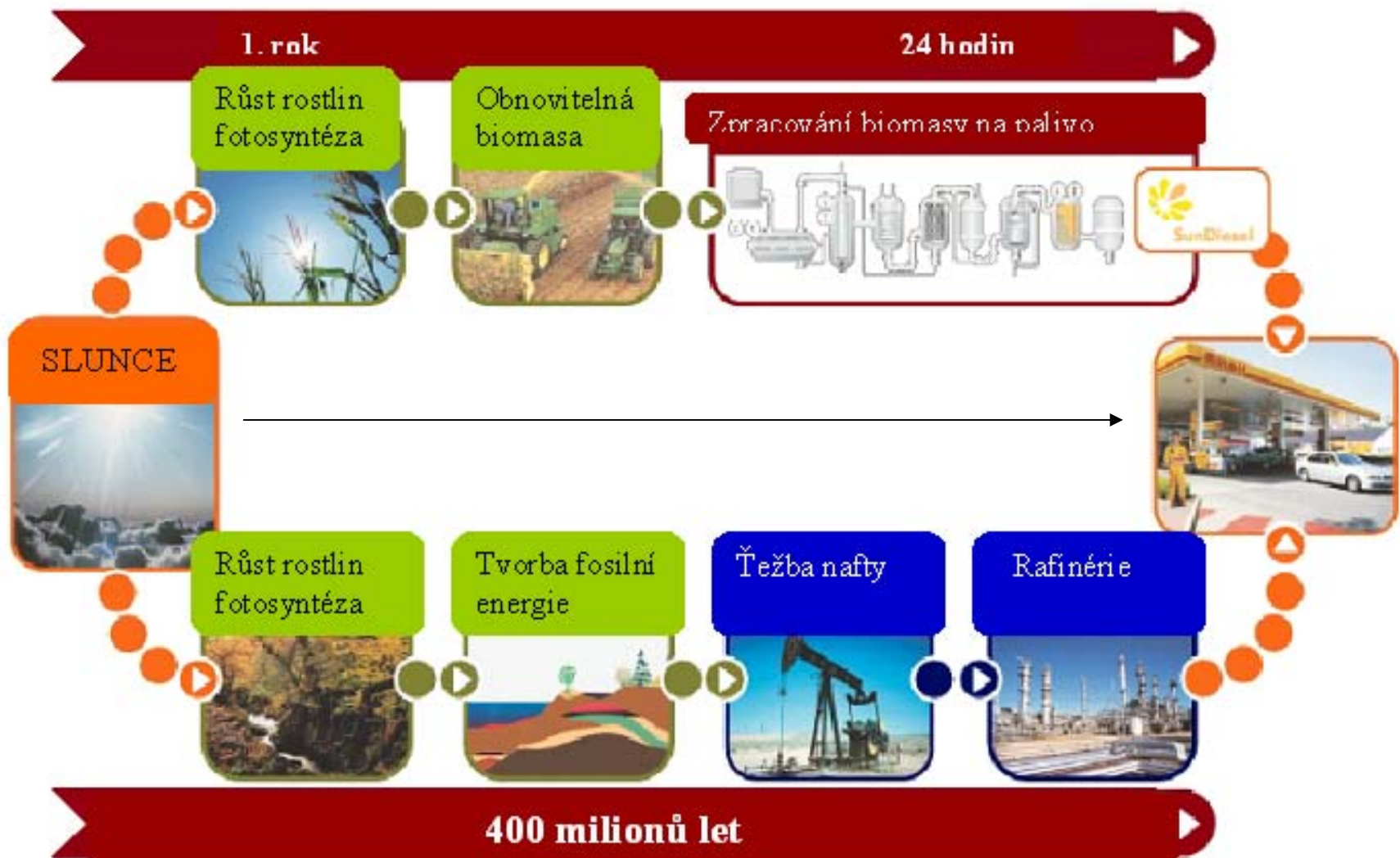
Celkem vlastní zdroje

6 099 tis. Kč (1 524 tis. Kč/rok)

ČTPB a její působení v ČR.

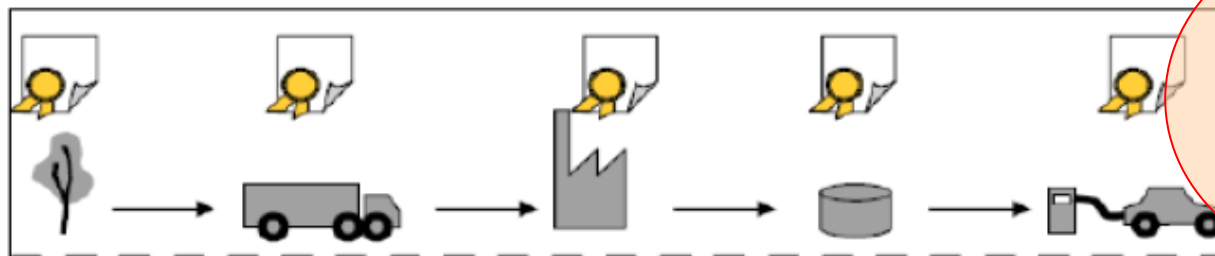
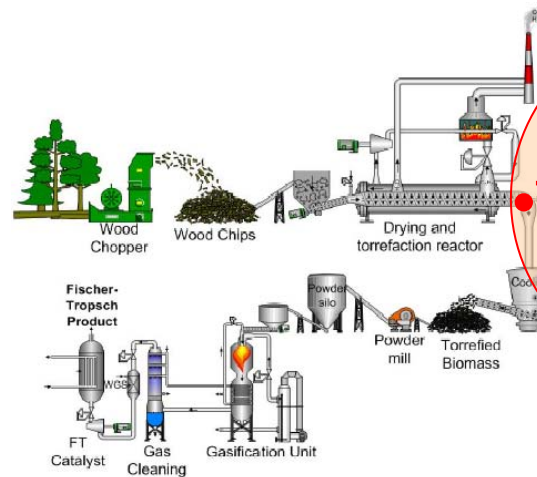
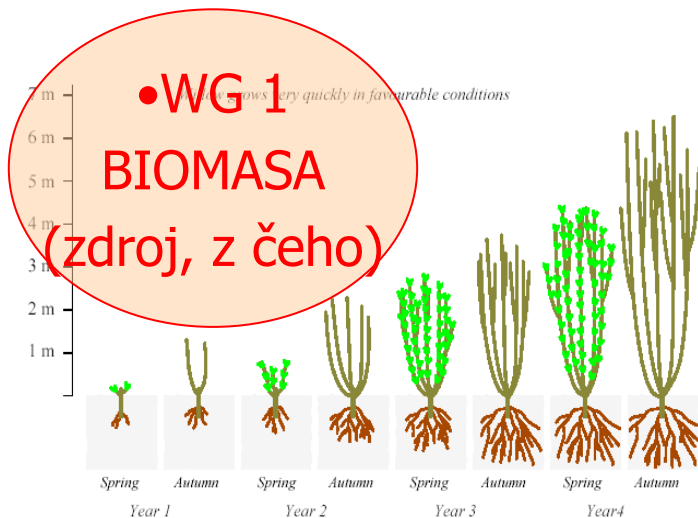


Mise ČTPB najít alternativu



- Zdrojová báze nemá (nebo má minimální) průnik s potravinovým řetězcem
- Výrazně pozitivní parametry LCA (energetická a environmentální bilance)
- B1G naráží na limity (biodiverzita,...) extenzivní rozvoj již není žádoucí

ČTPB – schematické vazby a pracovní skupiny ČTPB

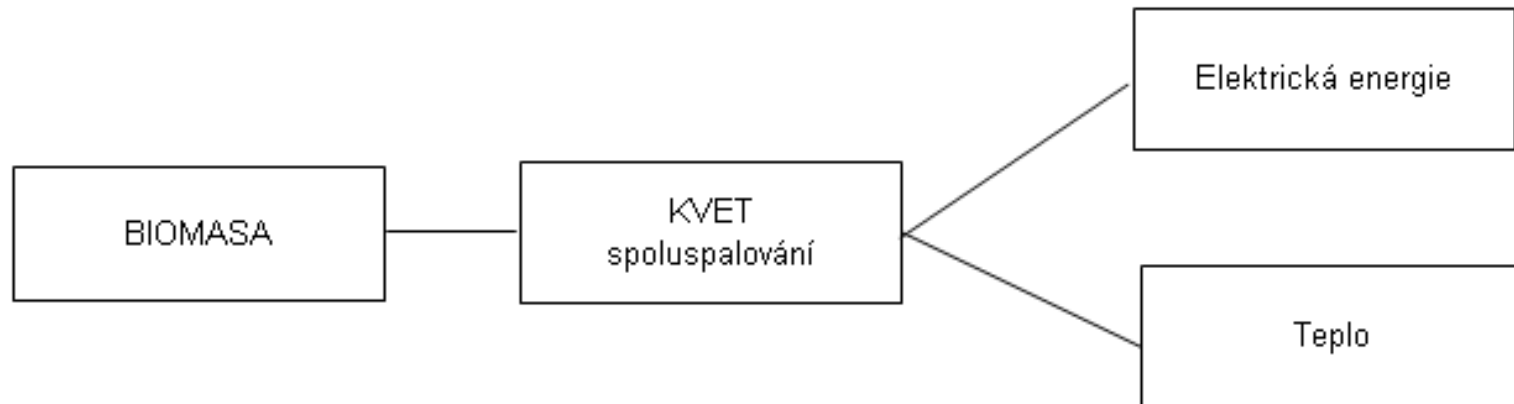


Obr. 2 – Ilustrativní schéma certifikace jednotlivých procesů při výrobě biopaliv – výroba biomasy, logistika biomasy, zpracování biomasy na biopalivo, logistika biopaliva, distribuce biopaliva konečnému spotřebiteli

OBNOVITELNÁ ZDROJOVÁ BÁZE

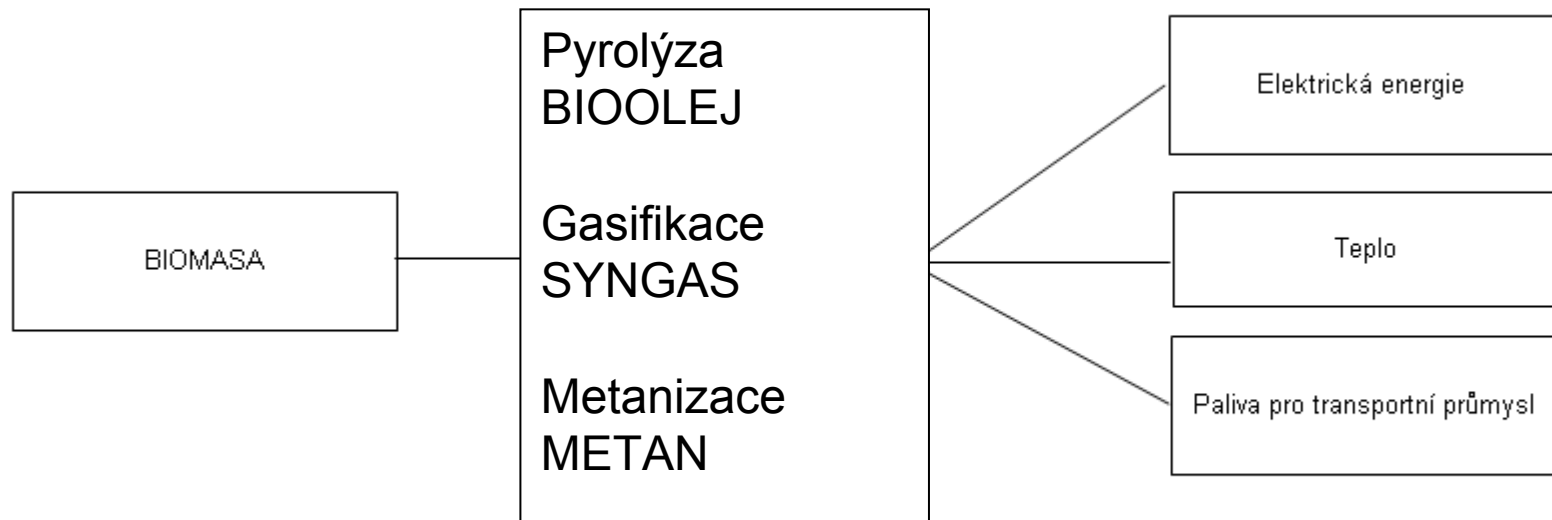
1. **RRD** - Rychle Rostoucí Dřeviny – vrby, topoly
2. **LŽT** - Lesní těžební zbytky a nehroubí
3. **TTP** - Trvale travní porosty
4. **OP** - Orná půda (rezidua - sláma,...)
5. **OP** - Orná půda dnes nevyužívaná (energ.plodiny)
6. **Vítr** - potenciál větrné energie
7. **Slunce** - potenciál slunečního svitu
8. **Voda** - potenciál řek a potoků
9. **Geotermál**
10. **BRKO** - Biologicky rozložitelný KO
11. **Komunální odpad** - skládky
12. **Lidské odpady** - ČOV
13. **Zvířecí odpady** – kejda, kafilerní odpady
14. **Řasy a mikrořasy** – likvidace CO₂

Biomasa a energetika v ČR dnes



Transportní a plynárenský průmysl, kde je ČR
nejzranitelnější - KVET technologicky neumožňuje

Road map pro energetiku



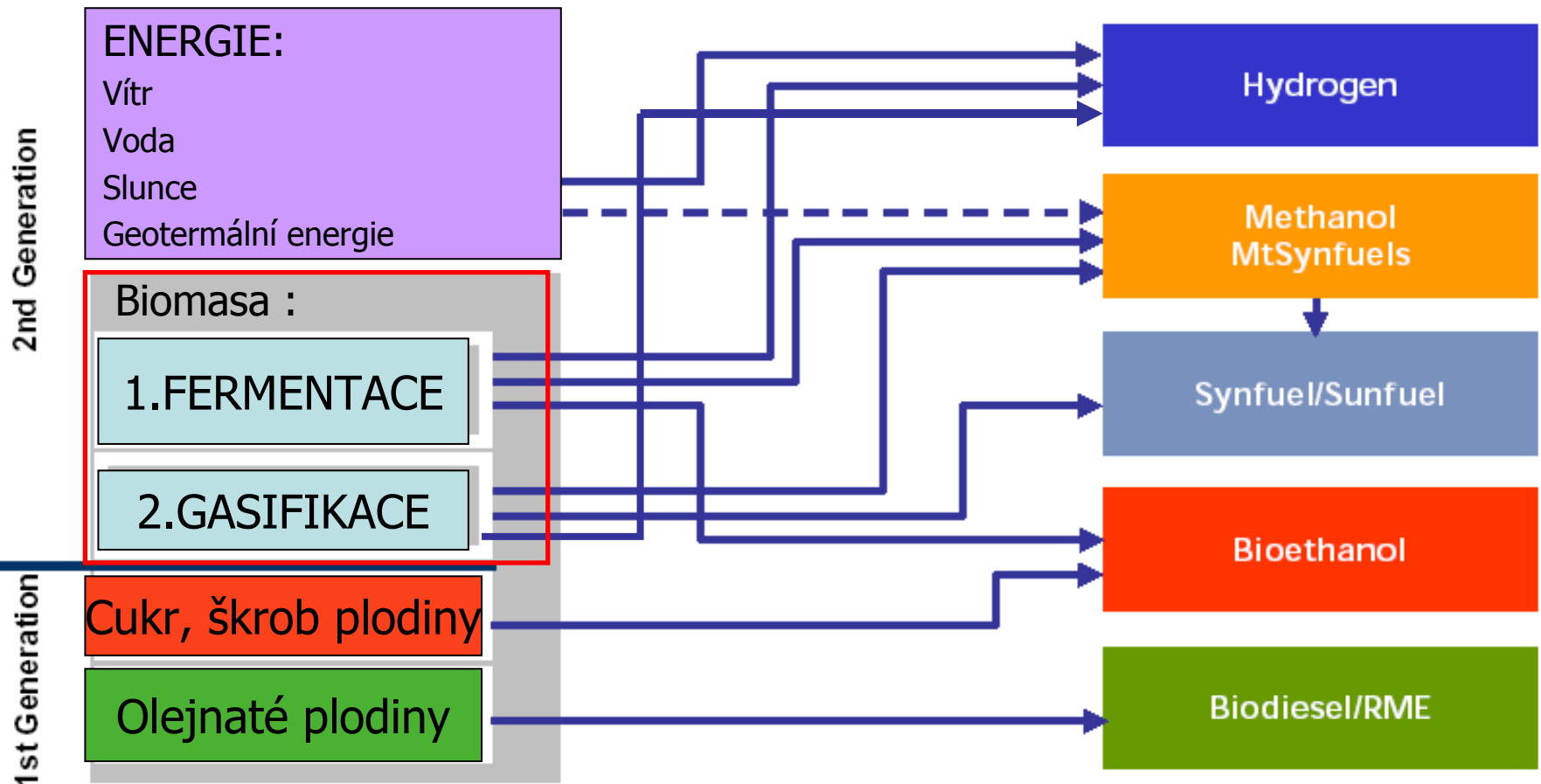
V oblasti biomasa versus energie preferovat použití biomasy jako OZE pouze jako zdroj, který musí mít flexibilní parametry a stát se tak vhodným doplňkem k hlavním energetickým produkcím v rámci státní energetické koncepce. Technologické zpracování musí umět energii pozdržet a potenciálně ji realizovat v správné formě (druhu) a správném čase. ČTPB považuje za důležité otevřít a podporovat sofistikovanější - třetí možnost pro vstupní zdrojovou bázi, a to transfer na **všechny 3 druhy energetického užití.**

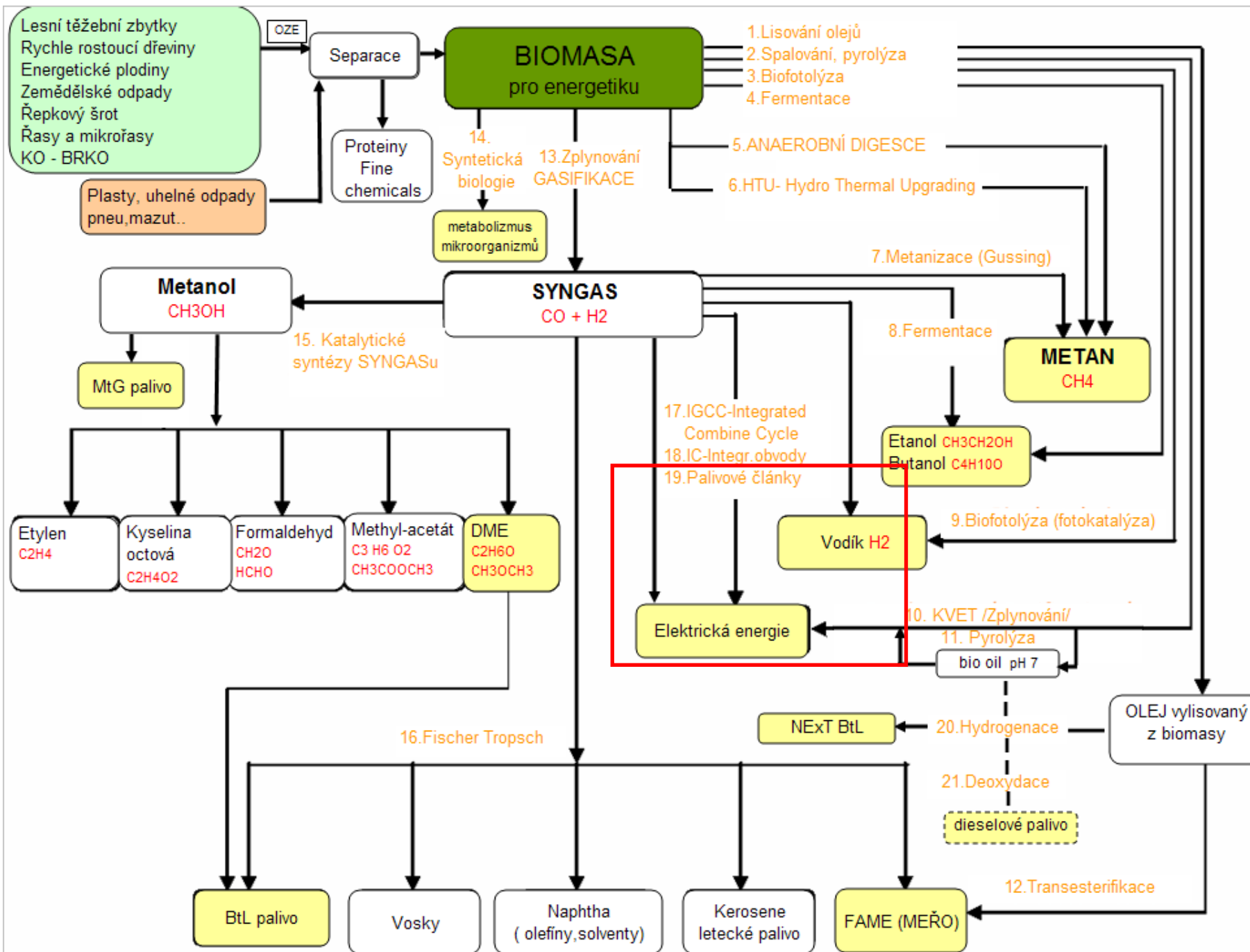
WG2 – Chemické procesy a VÝVOJ GENERACÍ BIOPALIV

WG 2
TECHNOLOGIE
(jak a co)

Fuels From Renewable Resources

GEA Group **Lurgi**





Závěr

- ČTPB vypracovala (30.3.2010)
STRATEGICKOU AGENDU v oblasti VaV
na cestě k udržitelné produkci B2G.
- ČTPB spracovává **IAP** (30.12.2010)

ČTPB – otevřené sdružení - vítá nové
aktivní členy.

www.biopaliva-ctpb.cz