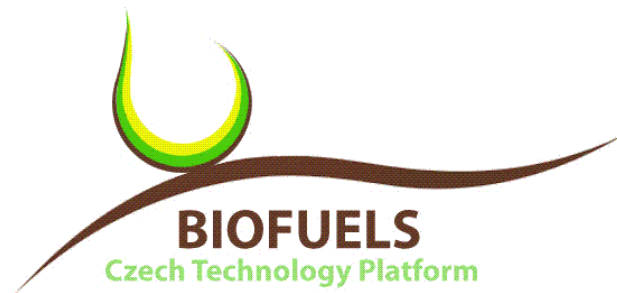


ČTPB Dělnická 12, 170 00 Praha 7



Česká **T**echnologická **P**latforma pro užití **B**iosložek
v dopravě a chemickém průmyslu



Ing. Leoš Gál
Předseda řídicího výboru ČTPB

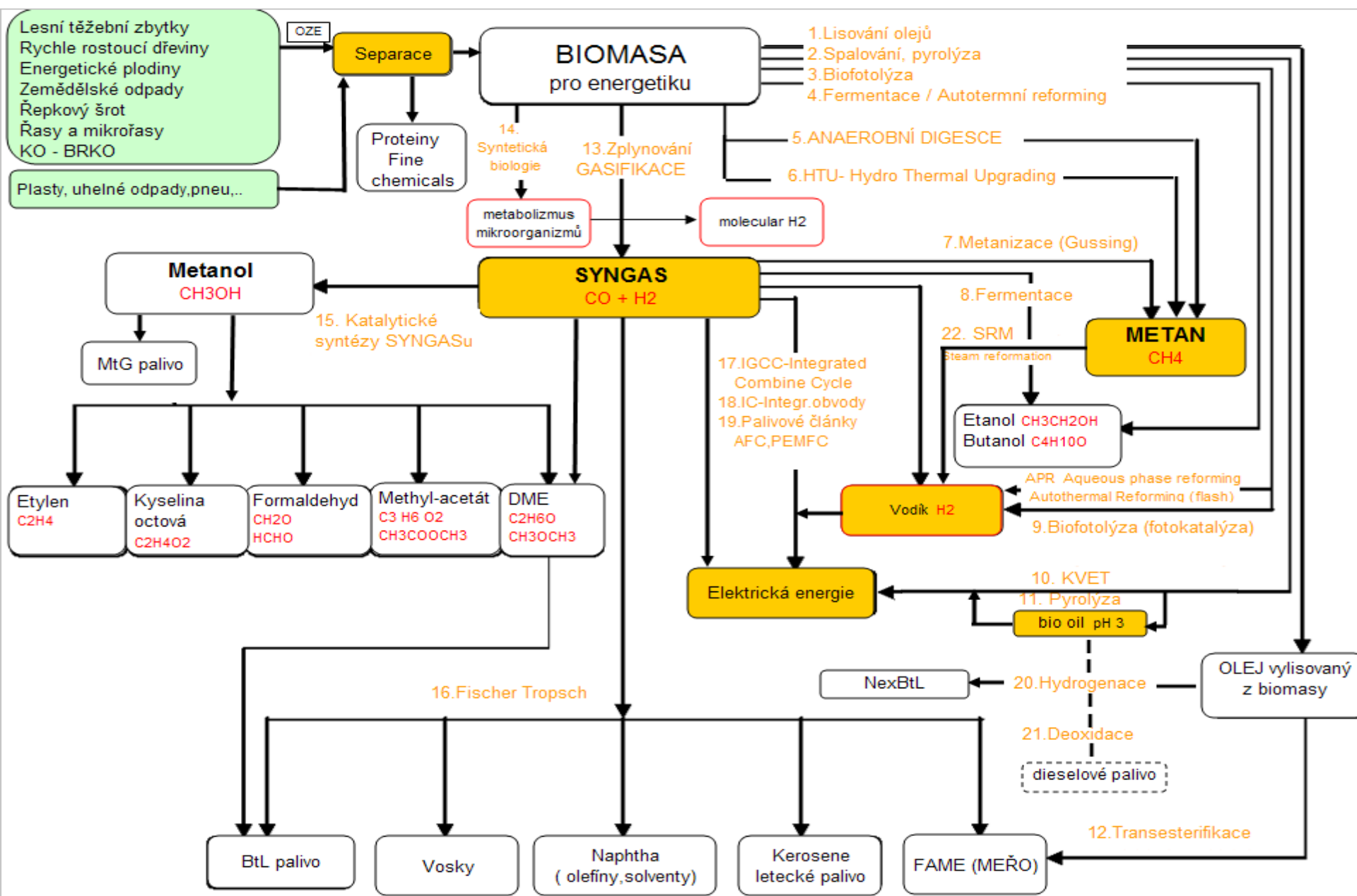
ZDROJOVÁ BÁZE B2G
biopaliva 2.generace
2. 11. 2011

Dělení biopaliv

1.GENERACE - MEŘO, etanol, butanol, ...

2.GENERACE – celá škála různých typů a druhů paliv:

- **BtL- Biomass to liquid - Kapalné palivo z biomasy**
- **GtL - Gas to liquid – Kapalné palivo z plynu**
- CtL – Coal to liquid – Kapalné palivo z uhlí
- XtL – Kapalné palivo z mixu biomasy a uhlí
- MtG – Metanol to gasoline
- MtS – Metanol to synfuel - kapalné palivo benzínového typu z CH₄
- Další – Etanol z lignocelulozy, Metan (SNG) , DME,....



Dnešní pozice B2G

Technologicky prozatím stále ve stadiu R&D.

Nicméně již dnes v deficitu zdrojové báze – potenciálu

Na zajištění cca 6 -7 000 tisíc tun pohonných hmot ročně,
je potřeba pro ČR cca 35 Mio tun biomasy

(Průměrně na každého občana je spotřeba cca 600-700 litrů PHM/rok)

Pozn. E-mobilita

1.) Potravinová bezpečnost

Vysoká produktivita dnešního zemědělství ČR je podmíněna spotřebou cca 21 PJ.

Potravinová bezpečnost v ČR = energetická bezpečnost !!!

2.) Konečné užití zdrojové báze

TEPLO

(jádro + celá škála OZE potenciálu)

EL.ENERGIE

(jádro + celá škála OZE potenciálu)

TRANSPORTNÍ PRŮMYSL

(biomasa a fytomasa)

Priority musí určit SEK a NAP v komplexním pohledu!!!

Potenciál OZE v ČR jak ho efektivně využít :



1. Sluneční energie
2. Větrná energie
3. Energetické a hospodářské plodiny
4. Rychle rostoucích dřevin (RRD)
5. Lesní těžební zbytky (LTZ)
6. Živočišné odpady (exkrementy, kalifévní tuky, masokostní moučka)*
7. Rostlinné odpady (výpalky, pokrutiny cukrovarnické odp., melasa)*
8. Odpady potravinářského průmyslu (mláto)*
9. BRKO - domácnosti, průmysl, stravování, zakonzervované skládky)*
10. ČOV (kaly)*
11. Celulózové výluhy (liquers)*
12. Řasy a mikrořasy*
13. MVE, potoky, řeky*
14. Geotermální energie*
15. Tepelná čerpadla*

Důsledek:

- Podceňování OZE
- Přeceňování OZE (prostor pro demagogii)
- Emocionální politikum
- Ztráta času a tempa k alternativám
- Negativní vnímání OZE veřejností
- Neefektivní využití potenciálů

- *Přímotopy – hurá – fuj (OK, tohle není OZE)*
- *Větrníky – hurá – fuj*
- *Fotovoltaika – hurá – fuj*
- *Biomasa – hurá – ... ?!*

New approach – REGIONÁLNÍ PŘÍSTUP



Klíč well-being (sociologicky stabilnější společnost) je v **REGIONECH**

I. AKTIVIZACE (odpovědnost)

Ekonomická - Hospodářská – Politická - Občanská

II. VĚDA a VÝZKUM (vazba)

Regionální napojení na Státní Centrum KOMPETENCE

IAP ČTPB

V ČR jsou jenom 2 významné možnosti zapojit se do Evropského výzkumného dění ohledně B2G:

- 1.) Vřesová a SYNGAS
- 2.) Mapování zdrojové báze B2G v ČR